






CALIBRATORS

Calibradores
Boîtes de calibrage
Calibradores


-  - Stainless steel or bronze calibrators, depending on the application;
- with or without water ring;
- To calibrate PVC or PO's pipe;
- Designed for particularly high and low linear speed.
-  - Construídos em aço inoxidável ou em bronze, dependendo da aplicação;
- Com ou sem caixa de pré-arrefecimento de água;
- Indicados para calibração de tubos PVC ou PO's;
- Adequados para velocidades lineares particularmente elevadas ou reduzidas.
-  - En acier inoxydable ou en bronze, pour l'application;
- Sans ou avec anneau d'eau;
- Pour calibrage de tube PVC ou PO's;
- Projetés pour des débits particulièrement élevés ou petits.
-  - Contruidos en acero inoxidable o en bronce, dependiendo de la aplicación;
- Con o sin pre-enfriamiento;
- Indicados para calibración de tubo de PVC o PO's;
- Projectados para producciones de gran o pequeña velocidad de extrusión.




BIG
CHALLENGES
GREAT
SOLUTIONS

 We are experts in extrusion equipment for profile, pipe, hose, film and masterbatch in several materials. PVC mixing plants, with automatic feeding systems and pulverising lines are also part of our supply range. We develop projects over 30 years, adapted to the needs of each client, offering complete solutions.


We integrate the Poço Group, specialized in complete solutions for the industry.

 Especialista em equipamentos de extrusão para perfis, tubos, mangueiras, filme e masterbatch em diversos materiais. Equipamentos de mistura intensiva para PVC com alimentação automática e linhas de micronização fazem também parte do nosso leque de oferta. Desenvolvemos projectos há mais de 30 anos, adaptados às necessidades de cada cliente, oferecendo soluções completas.

Integramos o universo Poço Group, especialista em soluções completas para a indústria.

 Spécialistes dans les équipements d'extrusion pour profilé, tube, tuyau flexible, film et masterbatch de différents matériaux. Équipements de mélange intensif pour le PVC, avec alimentation automatique et lignes de micronisation font également partie de notre gamme d'offre. Nous développons des projets il y a plus de 30 ans, adaptés aux besoins de chaque client, offrant des solutions complètes.

Nous intégrons Poço Group, spécialiste dans les solutions complètes pour l'industrie.

 Especialista en equipos de extrusión para perfiles, tubos, mangas, películas y masterbatch en diversos materiales. Equipos de mezcla intensiva para PVC, con alimentación automática y líneas de pulverización también son parte de nuestra gama de productos. Desarrollamos proyectos hace más de 30 años, adaptados a las necesidades de cada cliente, ofreciendo soluciones completas.

Integramos el Poço Group, especialista en soluciones completas para la industria.

periplast
extrusion expertise

Edifício Poço Group
R. de Marrazes, Lote 32, Zicofa
2415-807 Leiria - PORTUGAL

T +351 244 859 990
F +351 244 859 999
www.periplast.pt



POÇO
GROUP

CALIBRATION

Calibração / Calibrage / Calibrado

periplast
extrusion expertise

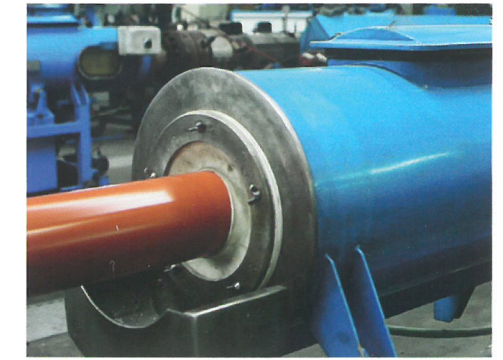
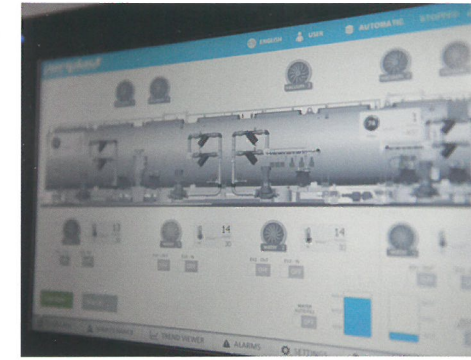
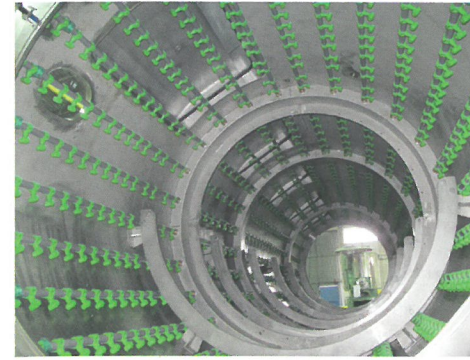
Calibration Tanks and Calibrators

Tinas de Vácuo e Calibradores
Bac de calibrage et Calibreures
Bañeras de Calibrado e Calibradores

periplast
extrusion expertise

CALIBRATION TANKS

Tinas de vácuo
Bac de calibrage
Bañeras de calibrado



TV1200/2/10



MODEL, MODELO MODÈLE, MODELO	CAPACITY, CAPACIDADE CAPACITÉ, CAPACIDAD [mm]
TV63	10 - 63
TV160	20 - 160
TV250	75 - 250
TV400	110 - 400
TV500	160 - 500
TV630	180 - 630
TV800	250 - 800
TV1000	315 - 1000
TV1200	400 - 1200
TV1600	500 - 1600
TV2000	630 - 2000

- Single, two or three vacuum calibrating chambers incorporated into an independent stainless steel pipe;
- Single base frame, or, 2 independent frames that can move independently approaching the die-head on different moments of the starting-up;
- For dual extrusion there can be two independent tanks housed on a common frame or on two independent and symmetric frames;
- Spraying or, alternatively, immersed cooling systems;
- Only 1 water inlet and 1 water outlet for ease of installation and operation;
- Independent vacuum and water circulating pumps per chamber;
- Duplex filters for each water pump for ease of maintenance whilst running;
- Extremely high cooling capability;
- A very advanced design ensures that the tanks are capable of maintaining very low vacuum levels;
- Quick fastening/unfastening system for changing calibrator plates, seal plates, spray rows and sprays;
- Easy control from pendant mounted control panel at ingoing end;
- Pipe supported by roller assemblies adjusted from outside or by half-shell assemblies along the tank's length, which are easily changed for different pipe diameters;
- Motorised movement on auto-aligned rails in extrusion direction.

- Câmara de calibração por vácuo, simples ou dividida em 2 ou 3 câmaras, fabricada em aço inoxidável;
- Suportada em um único chassis ou em chassis independentes com a possibilidade de aproximação à cabeça em diferentes momentos do processo de arranque;
- Em linhas duplas dois tanques poderão ser montados num chassi comum ou em 2 chassis simétricos;
- Sistemas de arrefecimento por aspersão ou, em alternativa, por imersão;
- Uma só entrada e saída de água em toda a máquina garantindo a facilidade de funcionamento e manutenção;
- Bombas de vácuo e de circulação de água independentes a cada zona;
- Estação de filtragem em cada entrada de água através de dois filtros em by-pass evitando paragens;
- Elevada capacidade de refrigeração;
- Construção robusta garantindo a possibilidade de elevados níveis de pressão de vácuo;
- Sistema de montagem/desmontagem rápida de calibradores, flanges de vedação, rampas de aspersão e aspersores;
- Todos os comandos de fácil acesso centralizados em caixa com suporte rotativo à entrada do tanque;
- Tubo suportado por rolos facilmente ajustados a partir do exterior ou por apoios em meia-lua de fácil substituição;
- Movimento de tração motorizado sobre carril de auto-alinhamento.

- Un, 2 ou 3 compartiments de calibration sous vide dans un tube en acier inoxydable;
- Bac sur un seul châssis ou sur châssis indépendant à déplacement à tête en moment différent du processus de démarrage;
- Pour les lignes doubles solution de deux bacs sur le même châssis ou sur deux châssis indépendant;
- Refroidissement par aspersion ou par immersion en option;
- Une seule entrée et sortie d'eau pour installation et fonctionnement aisés;
- Pompe à vide et à eau indépendant à chaque compartiment;
- Filtres by-pass pour chaque pompe pour faciliter la maintenance en cours de fonctionnement;
- Capacité de refroidissement très important;
- Construction robuste en permettant niveaux de pression de vide élevés;
- Système rapide de fixation des boîtes de calibrage, brides a joint, rampes d'aspersion et asperseurs;
- Commandes aisées par pupitre de commande pivotant monté à l'entrée du bac;
- Tube supporté sur toute la longueur du bac, par rouleaux d'accordement depuis l'extérieur ou supports demi-lune interchangeables suivant le diamètre des tubes;
- Déplacement motorisé sur rails dans le sens de l'extrusion.

- Bañera de 1, 2 o 3 cámaras de calibrado en vacío en el mismo tubo de acero inoxidable;
- Soportada en un único chasis o en chasis independiente con posibilidad de aproximación al cabezal en momentos distintos del proceso de arranque;
- En líneas dobles los baños soportados en un chasis común o dos chasis independientes simétricos;
- Sistemas de enfriamiento por aspersión o, opcionalmente, inmersión;
- Una sola entrada y salida de agua en toda la máquina garantizando la facilidad de funcionamiento y mantenimiento;
- Bomba de vacío y de agua en cada zona;
- Estación de filtrado en cada entrada de agua a través de dos filtros montados en by-pass evitando paradas;
- Elevada capacidad de refrigeración;
- Construcción robusta permite trabajo a elevado nivel de vacío;
- Sistema de montaje/desmontaje rápida para calibradores, bridas de cierre, tubos de aspersión y aspersores;
- Todos los comandos de fácil acceso centralizados en panel colgante a la entrada de la bañera;
- Tubo apoyado en soportes que podrán ser rodillos ajustados a partir del exterior o soportes media-luna que serán fácilmente sustituidos en cada diámetro de tubo a producir;
- Movimiento de tracción motorizado sobre carril de auto-ajuste.